

# Ratingen



## relexa hotel Ratingen City

Calor-Emag-Straße 7  
40878 Ratingen  
Telefon 0 21 02 | 16 75 – 0  
Telefax 0 21 02 | 16 75 – 520  
Ratingen-City@relexa-hotel.de



## In ruhiger City-Lage komfortabel tagen und wohnen

Das relexa hotel Ratingen City liegt in unmittelbarer Nähe von Düsseldorf, mit sehr guter Anbindung zum Flughafen mitten im neu geschaffenen Business-Park in Ratingen-Ost, nur wenige Gehminuten von der Altstadt Ratingens entfernt. Das Haus lädt zum perfekten Meeting und zum modernen Tagen ein. Als optimaler Ausgleich steht den Gästen ein attraktives Wellness-Center zur Verfügung.

### Wohnen

- 134 Zimmer, davon 40 Zimmer klimatisiert, Bad/Dusche und WC, Fön, Telefon, ISDN-Anschluss, W-LAN, Pay-TV, Radio, Minibar
- Nichtraucher- und Raucherzimmer
- 60 Tiefgaragenplätze

### Gastronomie

- Restaurant »Boulevard« mit 120 Plätzen
- Tages- und Nachtbar
- Terrasse mit 80 Sitzplätzen

### Freizeit

- Fitness- und Wellnessbereich
- Rater Altstadt

### Tagen

- Veranstaltungszentrum mit 6 Räumen für bis zu 180 Personen, voll klimatisiert, Tageslicht, modernste Tagungstechnik

## Das besondere Event: Kochen mit dem Chefkoch



Siehe hierzu Seite 50



## Die kurzen Wege

Vom Flughafen kommend erreichen Sie uns über die A44 in Richtung »Velbert«.

Wenn Sie von der A3 kommen, fahren Sie auf die A44 in Richtung Mönchengladbach.

An der Ausfahrt »Ratingen Ost (34)« biegen Sie ab und fahren an der Ampel links auf die »Homberger Straße« in Richtung Ratingen. Nach 2,5 km biegen Sie rechts ab in den »Wilhelmring« und nach ca. 10 m biegen Sie nochmals rechts ab in die »Calor-Emag-Straße«.

Das relexa hotel Ratingen City befindet sich direkt rechterhand.

Airport Düsseldorf (DUS): 9 km

Hbf. Düsseldorf: 20 km

Bhf. Ratingen Ost: 0,8 km

Stadtzentrum Düsseldorf: 20 km

Messe Düsseldorf & Stadion: 15 km

Messe Essen: 32 km

Messe Köln: 50 km

Die Autobahnen A44 und A3: 3 km

## Tagungstechnik

### Standard-Tagungstechnik

- Beamer
- Flipchart inkl. Block & Stiften
- Leinwand
- Overheadprojektor, 250 W
- Pinwand
- Schreibunterlagen, Blöcke & Stifte
- W-LAN

### Weitere Tagungstechnik

- Beschallungsanlage mit Hand- und Knopfmikrofon
- CD-Player inkl. Verstärker
- Diaprojektor Kodak Caroussel
- Dolmetscherservice
- Farbmonitor mit Infrarot-Fernbedienung
- Fernsehgerät/Farbmonitor mit Fernbedienung, Bildschirm: 67 cm
- Folienkopien
- Fotokopien
- ISDN-Anschluss
- Kopierer auf Anfrage

- Laserpointer
- LCD-Display
- Moderatorenkoffer
- Pinwand
- Plasmabildschirm
- Rednerpult
- Schreib-/Magnettafel
- Sekretariatsservice
- Servicetechniker
- Telefax-Gerät auf Anfrage
- VHS-Videokamera inkl. Stativ
- VHS-Videorekorder mit Fernbedienung

### Extras

- Starkstrom 380 V in den
- Räumen Potsdam 1–3
- Tanzfläche

[www.relexa-hotels.de](http://www.relexa-hotels.de)



Hamburg 1









Potsdam

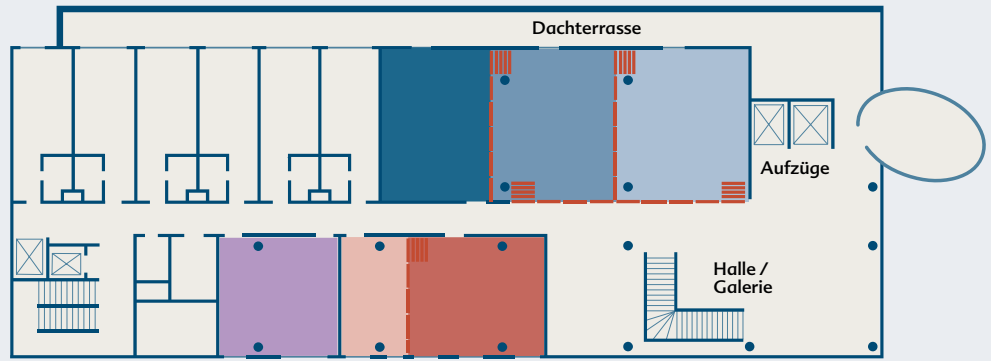


Braunlage



## Im Obergeschoss

- Potsdam 1 
- Potsdam 2 
- Potsdam 3 
- Braunlage 
- Hamburg 1 
- Hamburg 2 



Raumnamen	Potsdam 1	Potsdam 2	Potsdam 3	Potsdam 1-3	Braunlage	Hamburg 1	Hamburg 2	Hamburg 1+2
Lage	1. OG	1. OG	1. OG	1. OG	1. OG	1. OG	1. OG	1. OG
L x B [m]	5,7 x 8,1	6,9 x 8,1	7,4 x 8,1	20,0 x 8,1	7,0 x 7,0	7,0 x 7,0	4,5 x 7,0	11,5 x 7,0
Größe [m²]	46	56	60	162	49	49	31,5	80,5
Höhe [m]	3,0	3,0	3,0	3,0	3,0	3,0	3,0	3,0
Türen [m]	1,0 x 2,1	0,8 x 2,1	0,8 x 2,1		1,0 x 2,1	1,0 x 2,1	1,0 x 2,1	
<b>Bestuhlung</b>								
Stuhlreihen	40	50	50	150	40	40	20	70
Parlament	30	40	40	100	30	30	16	45
U-Form	18	20	20	65	18	18	12	28
Block	22	25	25	70	22	22	14	45
Bankett	/	26	26	130	/	/	/	70
Auto-Präs.	nein	nein	nein	nein	nein	nein	nein	nein

Auto-Präsentation nur im Foyer/Hotelhalle möglich

